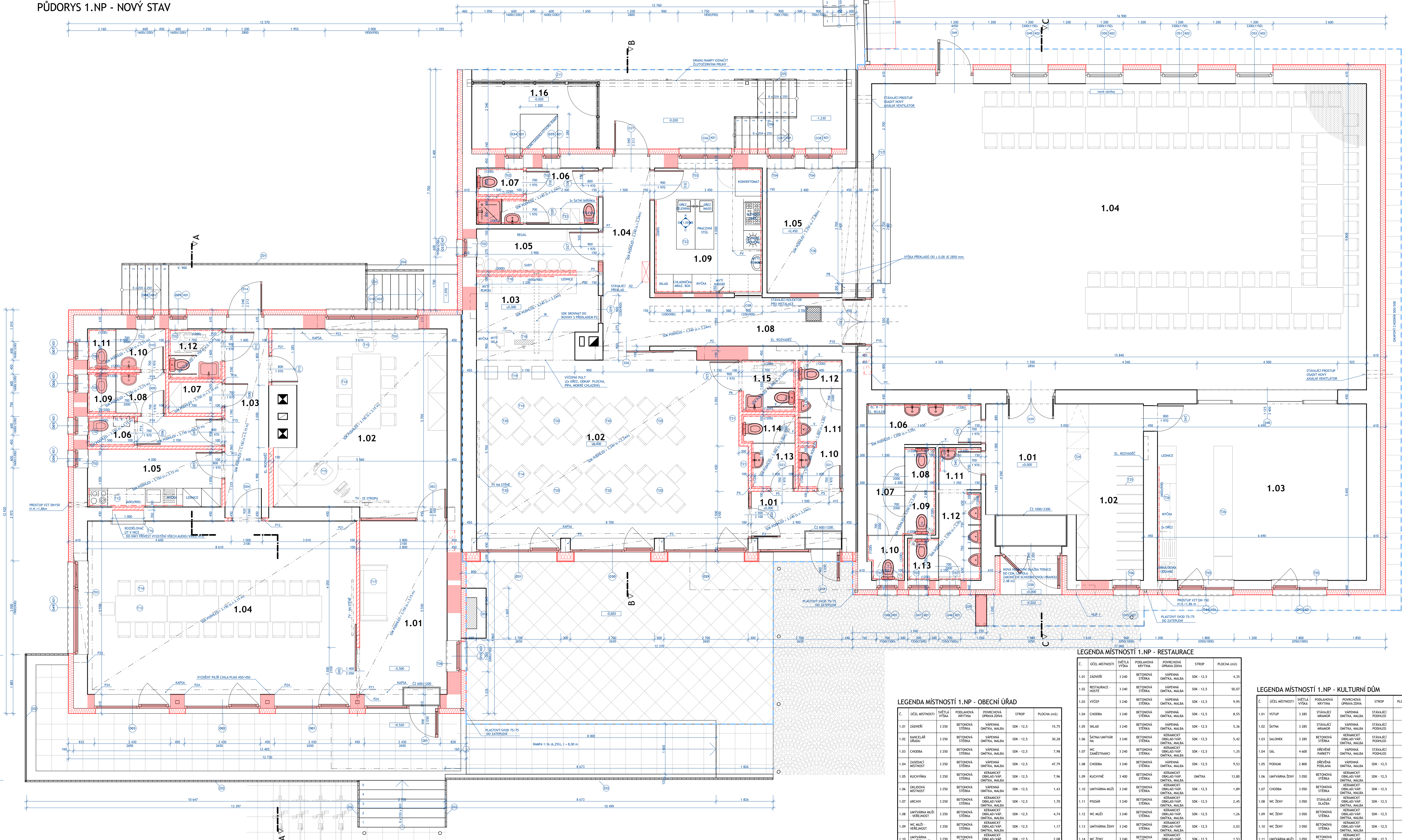


PŮDORYS 1.NP - NOVÝ STAV



LEGENDA PŘEKLADŮ

ČKZ	POPS PŘEKLADU	ROZMĚRY (d x š mm)	TL. ZDVA (mm)	HL.ŽELENÍ (mm)	POČET (ks)
P1	STÁVAJÍCÍ NOSNÍK - BEZ ÚPRAVY	150x160x350	450	200	1
P2	VÁLCOVÝ NOSNÍK IUPH 180, S235JR, počet 3 ks	450x180x350	450	250	1
P3	VÁLCOVÝ NOSNÍK IUPH 100, S235JR, počet 3 ks	450x100x300	450	150	4
P4	NENOSNÝ PŘEKLAD PORFEX, 2500x250x100	100x250x200	100	150	1
P5	NENOSNÝ PŘEKLAD PORFEX, 1000x250x100	100x250x100	100	100	5
P6	NENOSNÝ PŘEKLAD PORFEX, 1200x250x100	100x250x100	100	100	1
P7	VÁLCOVÝ NOSNÍK ROVNOHRADEBNÍ 1.50x50x4, S235JR, POČET 2 KS	150x50x1150	150	100	1
P8	VÁLCOVÝ NOSNÍK IUPH 160, S235JR, POČET 3 KS	450x160x400	450	200	1
P9	VÁLCOVÝ NOSNÍK IUPH 200, S235JR, POČET 3 KS	450x200x400	450	200	1
P10	VÁLCOVÝ NOSNÍK IUPH 120, S235JR, POČET 3 KS	450x120x350	450	200	2
P11	NENOSNÝ PŘEKLAD PORFEX, 2000x250x100	100x250x200	100	100	4
P12	NENOSNÝ PŘEKLAD PORFEX, 1200x250x100	100x250x100	100	100	1
P13	NENOSNÝ PŘEKLAD PORFEX, 1200x250x100	100x250x100	100	185	1
P14	NENOSNÝ PŘEKLAD PORFEX, 1000x250x100	100x250x100	100	100	1
P15	NENOSNÝ PŘEKLAD PORFEX, 1000x250x100	100x250x100	100	135	1
P16	NENOSNÝ PŘEKLAD PORFEX, 1000x250x100	100x250x100	100	135	1
P17	NENOSNÝ PŘEKLAD PORFEX, 1000x250x100	100x250x100	100	135	1
P18	NENOSNÝ PŘEKLAD PORFEX, 1000x250x100	100x250x100	100	100/170	1
P19	NENOSNÝ PŘEKLAD PORFEX, 1000x250x100	100x250x100	100	135	1
P20	NENOSNÝ PŘEKLAD PORFEX, 1000x250x100	100x250x100	100	100/170	1
P21	VÁLCOVÝ NOSNÍK IUPH 200, S235JR, počet 3 ks	450x200x300	450	250	1
P22	VÁLCOVÝ NOSNÍK IUPH 200, S235JR, počet 3 ks	450x200x350	450	250	1
P23	VÁLCOVÝ NOSNÍK IUPH 160, S235JR, počet 3 ks	450x160x350	450	250	1
P24	VÁLCOVÝ NOSNÍK IUPH 100, S235JR, počet 3 ks	450x100x270	450	150	4

POZNÁMKA:

- IK - INSTALACE KANÁL - PLOCHÝ KANÁL 150/50 PRO VEDENÍ VÝČERNÉHO POTRUBÍ. V MÍSTĚ VÝČERU UKONČENÍ U POKLADY. V MÍSTNOSTI 1.05 VEDENÍ VE STĚNĚ DO VÝŠKÝ 1,5 M NAD PODLAHOU. ZLOM PROSTĚDÍ NABÍDEK.
- VP - VÝČERNÝ PULT - SOULUČÍ JE 2x DŘEZ, TEPLA STUDENÁ VODA, ODKAP DO KANALIZACE. NOVÉ
- VP - CHLADNÝ NÁROD, VÝČERNÝ PIPA
- V - GASTRO VĚTRÁNÍ KUCHYNĚ, ODKAP PŘES STROP NA STŘECHU, PROSTUP ŽLŠ STŘEŠNÍM NA 150 PL. NOVÝ KONDENZÁTNÍ KOTEL, OSAZENÍ KONDENZÁTNÍ KOTELNÍ, POD KOTEL PŘEVÉST KANALIZACI
- PK - KAPSA 150/150 V SOK PODLEHU
- ČZ - ČISTIČI ZDVA
- HUP - STÁVAJÍCÍ PLET VYSTUPUJÍCÍ PŘED ZDVO BUDE UPRAVĚN A ZAPRACOVÁN DO ZDVA ZATEPLENÍ, BUDOU OSAZENA NOVÁ DVĚŘA S ODĚTVÁNÍM V BARVĚ FASÁDY
- S1 - STÁVAJÍCÍ VODOMĚR Z SAČITÝ BUDE PŘESUNUT DO INTERIÉRU MÍSTNOSTI 50.3.1.06 DO NIKY
- H1 - HYDRAUNT ZAPRACOVÁNÍ
- H2 - HYDRAUNT PŘESUNUT
- AD - ANGLICKÝ DVOREK, NOVÉ BUDE VYVEDEN DO V. -0,025. NOVÉ ZÁVĚSNÉ POKROVOSTĚM
- EL - B - 1 ELEKTRICKÝ BOJLER, 41 L ZÁVĚSNÝ
- EL - B - 2 ELEKTRICKÝ BOJLER, 98 L ZÁVĚSNÝ

LEGENDA MATERIÁLŮ

- ZDVO CP NA MALTU-OHŤKA
- ZDVO PŘEKLOZKA
- TEPELNÁ IZOLACE
- BETON PROSTVY
- BELEZBETON
- KAMENNÉ ZDVO
- PROSTUP TERÉN
- ZDVA DOPPLAVKOVÁ
- HYDROIZOLACE
- NOVÉ KONSTRUKCE
- BOURANÉ KONSTRUKCE
- VÝMEZNÉ ČÁSTI OBJEKTU PRO STAVEBNÍ ETAPU 1

LEGENDA MÍSTNOSTÍ 1.NP - RESTAURACE

Č.	ÚČEL MÍSTNOSTI	SVĚTLÁ VÝŠKA	PODLAHOVÁ KRYTINA	POVRCHOVÁ ÚPRAVA ZDVA	STROP	PLOCHA (m <sup>2</sup> )
1.01	ZÁDVEŘÍ	3 240	BETONOVÁ STĚNA	VÁPENNÁ OMÍTKA, MALBA	SDK - 12,5	4,35
1.02	RESTAURACE - KUCHYŇ	3 240	BETONOVÁ STĚNA	VÁPENNÁ OMÍTKA, MALBA	SDK - 12,5	30,07
1.03	VÝČEP	3 240	BETONOVÁ STĚNA	VÁPENNÁ OMÍTKA, MALBA	SDK - 12,5	9,95
1.04	CHOBOA	3 240	BETONOVÁ STĚNA	VÁPENNÁ OMÍTKA, MALBA	SDK - 12,5	8,55
1.05	SKLAD	3 240	BETONOVÁ STĚNA	VÁPENNÁ OMÍTKA, MALBA	SDK - 12,5	5,34
1.06	SÁTKA/UMYVÁŘNA	3 240	BETONOVÁ STĚNA	KERAMICKÝ OBLAD/VÁP. OMÍTKA, MALBA	SDK - 12,5	5,42
1.07	WC ZAMĚSTNANCŮ	3 240	BETONOVÁ STĚNA	KERAMICKÝ OBLAD/VÁP. OMÍTKA, MALBA	SDK - 12,5	1,35
1.08	CHOBOA	3 240	BETONOVÁ STĚNA	VÁPENNÁ OMÍTKA, MALBA	SDK - 12,5	9,53
1.09	KUCHYŇKA	3 400	BETONOVÁ STĚNA	KERAMICKÝ OBLAD/VÁP. OMÍTKA, MALBA	SDK - 12,5	13,80
1.10	UMYVÁŘNA MUŽŮ	3 240	BETONOVÁ STĚNA	KERAMICKÝ OBLAD/VÁP. OMÍTKA, MALBA	SDK - 12,5	1,89
1.11	PISOÁR	3 240	BETONOVÁ STĚNA	KERAMICKÝ OBLAD/VÁP. OMÍTKA, MALBA	SDK - 12,5	2,45
1.12	WC MUŽŮ	3 240	BETONOVÁ STĚNA	KERAMICKÝ OBLAD/VÁP. OMÍTKA, MALBA	SDK - 12,5	1,26
1.13	UMYVÁŘNA ŽENŮ	3 240	BETONOVÁ STĚNA	KERAMICKÝ OBLAD/VÁP. OMÍTKA, MALBA	SDK - 12,5	2,03
1.14	WC ŽENŮ	3 240	BETONOVÁ STĚNA	KERAMICKÝ OBLAD/VÁP. OMÍTKA, MALBA	SDK - 12,5	1,53
1.15	WC ŽENŮ/INVALIDNÍ	3 240	BETONOVÁ STĚNA	KERAMICKÝ OBLAD/VÁP. OMÍTKA, MALBA	SDK - 12,5	2,81
1.16	VENKOVNÍ SKLAD	3 400	TERAČOVÁ DLAŽBA	SKLOVÝ OBLAD	SDK - 12,5	8,40

LEGENDA MÍSTNOSTÍ 1.NP - KULTURNÍ DŮM

Č.	ÚČEL MÍSTNOSTI	SVĚTLÁ VÝŠKA	PODLAHOVÁ KRYTINA	POVRCHOVÁ ÚPRAVA ZDVA	STROP	PLOCHA (m <sup>2</sup> )
1.01	VSTUP	3 285	STÁVAJÍCÍ MARMOR	VÁPENNÁ OMÍTKA, MALBA	STÁVAJÍCÍ PODKLAD	11,58
1.02	SÁTKA	3 285	STÁVAJÍCÍ MARMOR	VÁPENNÁ OMÍTKA, MALBA	STÁVAJÍCÍ PODKLAD	13,21
1.03	SALONK	3 285	BETONOVÁ STĚNA	KERAMICKÝ OBLAD/VÁP. OMÍTKA, MALBA	STÁVAJÍCÍ PODKLAD	37,80
1.04	SÁL	4 600	DŘEVĚNÉ PANELE	VÁPENNÁ OMÍTKA, MALBA	STÁVAJÍCÍ PODKLAD	157,28
1.05	PODIUM	2 800	DŘEVĚNÁ PODLAHA	VÁPENNÁ OMÍTKA, MALBA	SDK - 12,5	9,60
1.06	UMYVÁŘNA ŽENŮ	3 050	BETONOVÁ STĚNA	KERAMICKÝ OBLAD/VÁP. OMÍTKA, MALBA	SDK - 12,5	4,75
1.07	CHOBOA	3 050	BETONOVÁ STĚNA	KERAMICKÝ OBLAD/VÁP. OMÍTKA, MALBA	SDK - 12,5	3,48
1.08	WC ŽENŮ	3 050	STÁVAJÍCÍ DLAŽBA	KERAMICKÝ OBLAD/VÁP. OMÍTKA, MALBA	SDK - 12,5	1,40
1.09	WC ŽENŮ	3 050	BETONOVÁ STĚNA	KERAMICKÝ OBLAD/VÁP. OMÍTKA, MALBA	SDK - 12,5	1,40
1.10	WC ŽENŮ	3 050	BETONOVÁ STĚNA	KERAMICKÝ OBLAD/VÁP. OMÍTKA, MALBA	SDK - 12,5	1,65
1.11	UMYVÁŘNA MUŽŮ	3 050	BETONOVÁ STĚNA	KERAMICKÝ OBLAD/VÁP. OMÍTKA, MALBA	SDK - 12,5	1,82
1.12	PISOÁR	3 050	BETONOVÁ STĚNA	KERAMICKÝ OBLAD/VÁP. OMÍTKA, MALBA	SDK - 12,5	3,78
1.13	WC MUŽŮ	3 050	BETONOVÁ STĚNA	KERAMICKÝ OBLAD/VÁP. OMÍTKA, MALBA	SDK - 12,5	1,35

LEGENDA MÍSTNOSTÍ 1.NP - OBECNÍ ÚŘAD

Č.	ÚČEL MÍSTNOSTI	SVĚTLÁ VÝŠKA	PODLAHOVÁ KRYTINA	POVRCHOVÁ ÚPRAVA ZDVA	STROP	PLOCHA (m <sup>2</sup> )
1.01	ZÁDVEŘÍ	3 250	BETONOVÁ STĚNA	VÁPENNÁ OMÍTKA, MALBA	SDK - 12,5	15,75
1.02	KANCELÁŘ ÚŘADU	3 250	BETONOVÁ STĚNA	VÁPENNÁ OMÍTKA, MALBA	SDK - 12,5	30,38
1.03	CHOBOA	3 250	BETONOVÁ STĚNA	VÁPENNÁ OMÍTKA, MALBA	SDK - 12,5	7,98
1.04	ZÁMĚSTNANCI	3 250	BETONOVÁ STĚNA	VÁPENNÁ OMÍTKA, MALBA	SDK - 12,5	47,79
1.05	KUCHYŇKA	3 250	BETONOVÁ STĚNA	VÁPENNÁ OMÍTKA, MALBA	SDK - 12,5	7,96
1.06	OKROVÁ MÍSTNOST	3 250	BETONOVÁ STĚNA	VÁPENNÁ OMÍTKA, MALBA	SDK - 12,5	1,43
1.07	ARCHIV	3 250	BETONOVÁ STĚNA	VÁPENNÁ OMÍTKA, MALBA	SDK - 12,5	1,70
1.08	UMYVÁŘNA MUŽŮ	3 250	BETONOVÁ STĚNA	VÁPENNÁ OMÍTKA, MALBA	SDK - 12,5	4,74
1.09	WC MUŽŮ - VEREJNOST	3 250	BETONOVÁ STĚNA	VÁPENNÁ OMÍTKA, MALBA	SDK - 12,5	1,37
1.10	UMYVÁŘNA ZAMĚSTNANCŮ	3 250	BETONOVÁ STĚNA	VÁPENNÁ OMÍTKA, MALBA	SDK - 12,5	2,08
1.11	WC ZAMĚSTNANCŮ	3 250	BETONOVÁ STĚNA	VÁPENNÁ OMÍTKA, MALBA	SDK - 12,5	1,37
1.12	WC ŽENŮ/INVALIDNÍ - VEREJNOST	3 250	BETONOVÁ STĚNA	VÁPENNÁ OMÍTKA, MALBA	SDK - 12,5	2,72

s0,000-284,714 m/m  
soudržný systém: JTSK  
výškový systém: BpV

akce **Stavební úpravy KD Zlatníky**  
změna užívání části stavby, stavební úpravy, novostavba garáže, vytápění, zpevněné plochy, optocení  
k.ú. Zlatníky p.č. st. 113, st.110/1, st. 110/2, 61/1, 61/5

stavebník **Městská část Zlatníky**  
6. května 52/22, Zlatníky 746 01 Opava

projektant **Ing. Tomáš Ryž**  
Jezdkovice č. 37, 747 55  
+420 605 446 004  
tomash@riscz.cz  
www.riscz.cz

název výkresu **PŮDORYS 1.NP - NOVÝ S.**  
zodp. projektant **Ing. Tomáš Ryž ČKAIT 1103749**

stupeň projektu **DPS**  
měřítko **1:50 A1+** č. výkresu **D.1.1-AST-015**

datum **02/2021** paré